

Xiaomi Smart Band Pendant

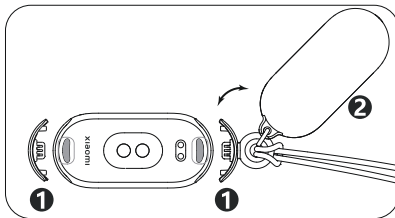
Korisnički priručnik



Postavljanje i uklanjanje privjeska:

Postavljanje:

1. Postavite metalni dodatak za brzo otpuštanje u udubljenja tijela narukvice.
2. Postavite metalni poklopac blizu stražnjeg dijela tijela narukvice kako bi se omogućilo magnetsko zahvaćanje.



Uklanjanje:

1. Metalni poklopac nježno povucite prema gore. Zakrenite kako biste otkrili stražnji dio tijela narukvice.
2. Pritisnite tipke za brzo otpuštanje s obje strane tijela narukvice i povucite metalni dodatak kako biste ga odvojili od narukvice.

Početak rada:

U aplikaciji ili na pametnoj narukvici prebacite se u način rada "Pendant" ("Privjesak"). Slijedite upute na zaslonu za početak bilježenja koraka i drugih podataka pomoću aplikacije.

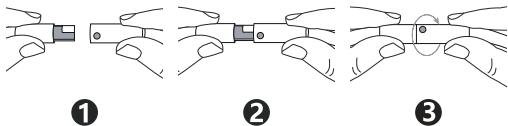
Napomena:

Ovaj način rada ne bilježi podatke poput otkucaja srca, kisika u krvi i kalorija.

Postavljanje i uklanjanje kopče za privjesak ogrlice

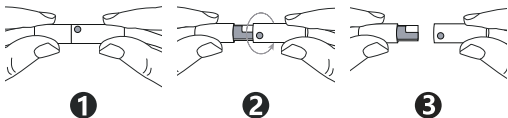
Postavljanje:

1. Držite i postavite dva kraja kopče ogrlice kao što je prikazano na slici ispod.
2. Poravnajte udubljenu točku na desnoj strani kopče ogrlice s utorom na lijevoj strani i gurnite unutra.
3. Dok pritišćete oba kraja, okrenite desnu stranu kopče ogrlice kako biste je spojili.



Uklanjanje:

1. Držite dva kraja kopče ogrlice kao što je prikazano na slici ispod.
2. Pritisnite i zakrenite desnu stranu kopče kako biste otključali.
3. Povucite prema van kako biste odvojili dva kraja kopče ogrlice.



Materijal: PC, nehrđajući čelik, voštani kabel

Proizvođač: Xiaomi Communications Co., Ltd.
Adresa: #019, 9th Floor, Building 6, 33 Xi'erqi Middle Road, Haidian District,
Beijing, China, 100085

Za daljnje informacije, molimo posjetite www.mi.com