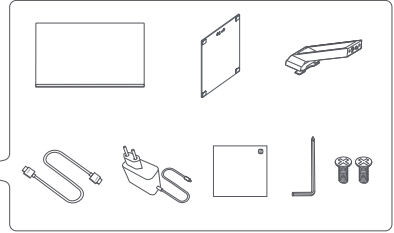
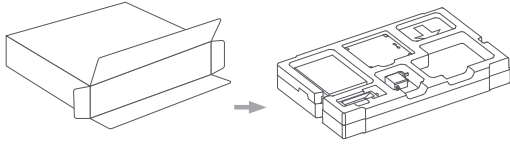


XIAOMI Monitor A27i

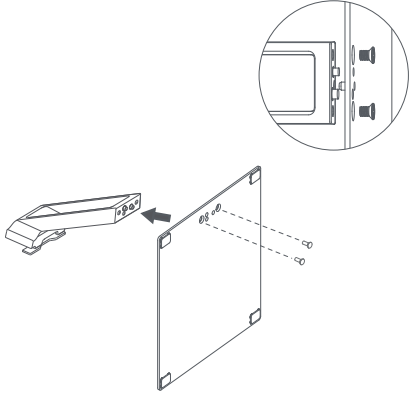
Korisnički priručnik



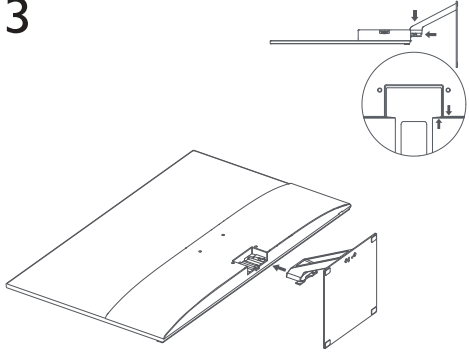
1



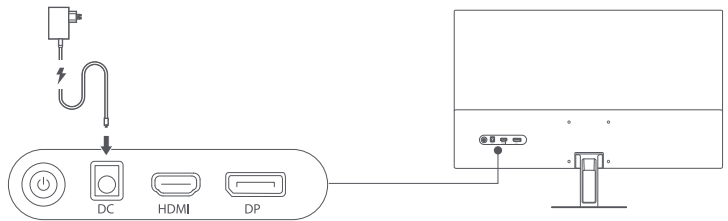
2



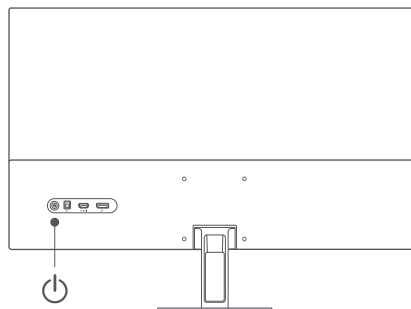
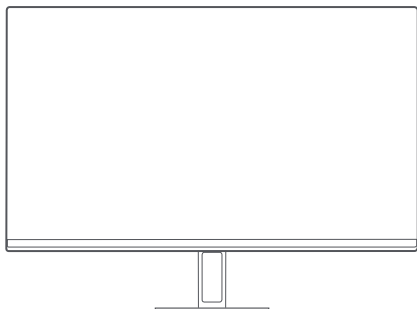
3



4



Specifikacije



Model: P27FBA-RAGL		Specifikacije vanjskog AC adaptera	
Ulazna snaga: 12 V \approx 2.0 A	HDMI maksimalna brzina osvježavanja: 48 - 100Hz	Identifikator modela: AD-0241200200EU-2	Ulazni napon: 100 - 240 V AC
Nazivna snaga *: 24 W maks.	DP maksimalna brzina osvježavanja: 48 - 100Hz	Ulazna AC frekvencija: 50/60 Hz	Izlazni napon: 12 V DC
Veličina ekrana: 27"	Nagib: 5° do +15°	Izlazna struja: 2.0 A	Izlazna snaga: 24 W
Omjer prikaza: 16:9	Temperatura skladištenja: -20°C do 60°C	Proizvođač: Shenzhen AMC Technology Co., Ltd.	
Maksimalna rezolucija: 1920 x 1080	Radna temperatura: 0°C do 40°C		
Preporučena rezolucija: 1920 x 1080	Radna vlažnost: 20% - 80% RH		

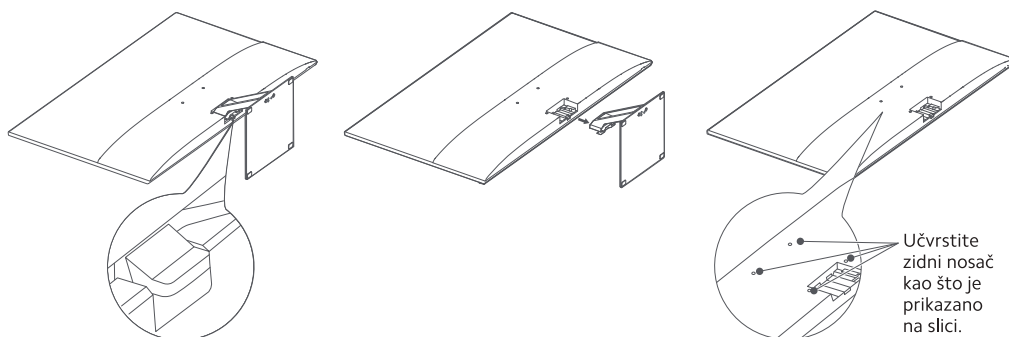
* Snaga strujnog adaptera nije uključena.

* Pločica s nazivom proizvođača nalazi se na dnu monitora.

Opis funkcijske tipke			
Radnja tipke		Rezultat	
		Kada izbornik nije prikazan na monitoru.	Kada je izbornik prikazan na monitoru.
Kratki pritisak udesno.		Ulazak u glavni izbornik.	Unos/odabir.
Kratki pritisak gore/dolje.		Otvaranje postavki svjetline.	Izbornik podešavanja vrijednosti.
Kratki pritisak lijevo.		Otvaranje popisa za promjenu izvora signala.	Povratak.
Kratki pritisak na sredinu.		Uključivanje monitora/Otvaranje izbornika prečaca.	Unos/odabir.
Pritisak i držanje 3 sekunde.		Isključivanje.	

Postavljanje na zid

- Za načine postavljanja i mjere opreza, pogledajte vodič za postavljanje zidnog nosača koji ste kupili.
- Zidni nosač mora se kupiti zasebno.
- Savjet: Ovaj proizvod je kompatibilan sa zidnim nosačima koji imaju razmak rupa od 75 × 75 mm.
- Vijci koji se koriste za pričvršćivanje zidnog nosača moraju ispunjavati sljedeće zahtjeve:
Količina: 4; Navoj: M4; Duljina: 10 mm.
- Položite monitor ravno, sa stražnjom stranom okrenutom prema gore. Prstom pritisnite opružnu kopču koja spaja bazu s monitorom i uklonite bazu.
- Napomena: Prilikom uklanjanja baze pazite da ne priklješćite prst opružnom kopčom.
- Slijedite korisnički priručnik za zidni nosač i postavite zidni nosač na vijke koji su ugrađeni u stražnju stranu kućišta.



Rješavanje poteškoća

Poteškoća	Mogući uzrok	Rješenje
Nemogućnost uključivanja	Nema struje	Provjerite da li je adapter za napajanje pravilno priključen.
Slika je tamna	Svjetlina/kontrast nisu pravilno podešeni	Podesite svjetlinu i kontrast.
Slika podrhtava ili treperi	Smetnje	Držite monitor dalje od elektroničkih uređaja koji mogu uzrokovati električne smetnje.
Nema slike na zaslonu	Nema signala, ulazak u način mirovanja	Uključite računalo. Provjerite radi li grafička kartica računala ispravno. Provjerite je li kabel pravilno priključen.
Monitor prikazuje da trenutna rezolucija nije podržana	Rezolucija nije ispravna	Koristite navedene preporučene postavke rezolucije.

Važne mjere opreza

- Nemojte koristiti ovaj monitor u vlažnim ili mokrim okruženjima kao što su kupaonice, kuhinje, podrumi ili u blizini bazena.
- Proverite je li monitor postavljen na stabilnu površinu. Ako monitor padne ili se prevrne, može uzrokovati osobne ozljede ili štetu kupaonicama, kuhinjama, podrumima ili bazenima.
- Proverite je li monitor postavljen na stabilnu površinu. Ako monitor padne ili se prevrne, može doći do ozljeda ili oštećenja monitora.
- Čuvajte i koristite monitor na hladnom, suhom i prozračenom mjestu. Držite monitor podalje od izvora zračenja i topline.
- Nemojte prekrivati ili blokirati otvore za raspršivanje topline na stražnjoj strani monitora. Nemojte stavljati monitor na krevet, kauč, deku itd.
- Raspon radnog napona monitora naveden je na naljepnici na stražnjoj strani monitora. Ako niste sigurni koji je napon vašeg napajanja, kontaktirajte distributera monitora ili lokalnu elektroprivredu.
- Ako ne planirate koristiti monitor dulje vrijeme, isključite ga iz utičnice kako biste spriječili moguću štetu od strujnih udara ili udara groma.
- Nemojte preopterećivati utičnice jer to može uzrokovati požar ili strujni udar.
- Nemojte pokušavati sami rastaviti ili popraviti monitor. Ako monitor ne radi ispravno, obratite se našem odjelu servisne službe za pomoć.
- Nemojte pretjerano povlačiti, uvijati ili savijati kabel strujnog adaptera.
- Utikač je sredstvo za odspajanje opreme iz električne mreže. Nikakvi labavi predmeti se ne smiju stavljati oko utikača kako biste bili sigurni da se može lako uključiti ili isključiti.
- Za priključne uređaje, izlazna utičnica mora biti lako dostupna.
- Napomena: Prilikom podešavanja kuta nagiba monitora, preporučuje se da jednom rukom poduprete bazu, a drugom rukom prilagodite monitor. Monitor se lako može prevrnuti ako ga namještate samo jednom rukom.

Zdravlje očiju

Kako biste izbjegli naprezanje očiju ili bolove u vratu, rukama, laktovima i ramenima uzrokovane dugotrajnim korištenjem računala, molimo slijedite dolje navedene prijedloge:

- Držite monitor na udaljenosti od 20 – 28 inča (približno 50 – 70 cm) od očiju.
- Trepćite više kako biste ublažili umor očiju dok gledate u monitor.
- Očima dajte odmor od 20 minuta nakon korištenja monitora dva sata.
- Maknite pogled s monitora i gledajte u nešto što je udaljeno najmanje 20 sekundi.
- Istegnite svoje tijelo kako biste olakšali napetost u vratu, rukama, leđima i ramenima.

Opis niske plave svjetlosti

Posljednjih godina sve više pozornosti privlači oštećenje oka uzrokovano plavim svjetlom. Općenito, valna duljina plave svjetlosti je 400 - 480 nm, a valna duljina štetne plave svjetlosti je 415 - 455 nm. Ovaj monitor ima funkciju koja pomaže smanjiti vašu izloženost emisiji plave svjetlosti. Način niskog plavog svjetla možete omogućiti putem izbornika postavki.

WEEE informacije o odlaganju i recikliranju



Svi proizvodi koji nose ovaj simbol otpadna su električna i elektronička oprema (WEEE prema direktivi 2012/19/EU) koja se ne smije miješati s nerazvrstanim kućnim otpadom. Umjesto toga, trebali biste zaštititi zdravlje ljudi i okoliš tako što ćete predati vašu otpadnu opremu na određeno odlagalište za recikliranje otpadne električne i elektroničke opreme, koje imenuje vlada ili lokalne vlasti. Ispravno odlaganje i recikliranje pomoći će u sprječavanju potencijalnih negativnih posljedica na okoliš i zdravlje ljudi. Molimo kontaktirajte instalatera ili lokalne vlasti za više informacija o lokaciji kao i uvjetima i odredbama takvih odlagališta.

EU Izjava o sukladnosti



Mi, Beijing Xiaomi Electronics Co., Ltd., ovime izjavljujemo da je ova oprema u skladu s važećim direktivama i europskim normama i amandmanima. Potpuni tekst EU izjave o sukladnosti dostupan je na sljedećoj internet adresi:
<http://www.mi.com/global/service/support/declaration.html>